

Epson Stylus Pro 9890 – Photo Black (PK)

Guide général d'impression sur les papiers Hahnemühle FineArt

Installation des profils

Veuillez vous reporter au manuel de votre imprimante ou à notre site Internet pour des instructions détaillées sur les profils d'installation de votre imprimante.

Note: votre application graphique devra être redémarrée si elle était ouverte lorsque les profils ont été installés. Les nouveaux profils seront détectés automatiquement pendant le démarrage de l'application.

Paramètres

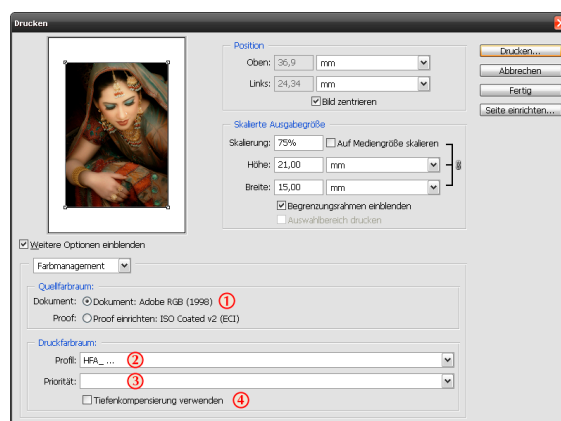
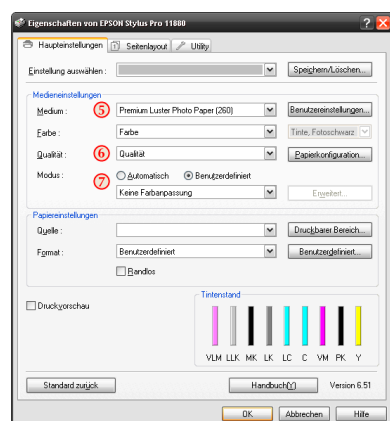
Les pilotes d'impression varient selon les imprimantes et entre Macintosh et PC, mais la configuration générale reste identique. Veuillez vous assurer que le profil requis pour la combinaison d'imprimante, de papier et d'encre que vous utilisez est sélectionné. Vous trouverez la bonne combinaison à utiliser dans nos noms de profil.

Imprimer avec aperçu / paramètres généraux :

- 1) Espace source : document
- 2) Profil : concernant votre combinaison de papier et d'encre
- 3,4) Intention de rendu, compensation de point noir : doit être choisie selon l'image que vous utilisez. Vous devez éventuellement effectuer un test. Aucune recommandation possible.

Pilote d'impression / paramètres média :

- 5) Média : Premium Luster Photo Paper (260)
- 6) Qualité : 4 (1440 dpi)
- 7) Mode : gestion de couleur off



Note: pour la traçabilité de l'impression, veuillez sauvegarder les paramètres et les sélectionner à chaque nouvelle impression. Les variations de ces paramètres pourraient avoir une incidence sur le résultat de votre image. D'autres facteurs peuvent également avoir une incidence sur l'impression, en cas de besoin veuillez consulter la notice de votre imprimante ou programme de traitement d'image pour toutes les autres questions concernant la gestion des couleurs. Les captures d'écran peuvent varier selon les systèmes.